



FICHE DESCRIPTIVE DU GITE RURAL N° 19G4257

Gîte Lemoine n° 1



Propriétaire :
COMMUNE DE SORNAC
5, place de l'Eglise
19290 SORNAC
05.55.94.53.94 ou 05.55.94.61.27
mail : tourisme@sornac.fr
<http://www.sornac.fr>

Capacité : **4 personnes** – Gîte 2 épis
Surface totale habitable : **64 m²**

DESCRIPTION DU GITE

Gîte de plain-pied avec entrée indépendante aménagé dans un ancien corps de ferme rénové en 5 gîtes, en bordure d'un plan d'eau avec vaste terrain commun arboré non clos. Gîte situé au-dessous du gîte Lemoine n°2. Accès à la plage à 50m avec parc sport et loisirs (city-stade, baby-foot, table de ping-pong...) et aire de jeux pour enfants.

Animaux acceptés sous la responsabilité de leur propriétaire dans le respect du gîte et des autres résidents.

2 Chambres : 1 lit 140 et 2 lits 90 (pouvant former 1 lit 180)
Salle d'eau (douche) et WC séparés.

Séjour (canapé convertible 2 places) avec coin **cuisine équipée** : réfrigérateur avec compartiment congélateur, cuisinière vitrocéramique, micro-ondes, 2 cafetières (à filtre et à dosettes Senseo), bouilloire électrique, grille-pain, lave-linge, lave-vaisselle, autocuiseur, fer et table à repasser, sèche-cheveux.

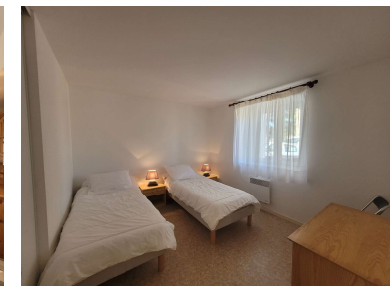
WIFI et télévision connectée.

Chauffage électrique, extérieur privatif avec salon de jardin (table et bancs en bois), barbecue.

Équipement bébé gratuit (chaise haute, lit parapluie, rehausseur de chaise et baignoire) sur réservation.

Sont fournis : un **kit nettoyage** avec produits écoresponsables – essuie-mains-torchons ainsi qu'un tapis de bain, des **couettes et des couvertures**.

Possibilité de location de linge de lit (drap housse, housse de couette avec taies d'oreillers et traversins) **et linge de bain** (serviette de bain, serviette de douche et gant de toilette).



SITUATION DU GITE ET ACTIVITES

Médecin, pharmacie et commerces : à **800m dans le bourg**

Villes et gares SNCF les plus proches : Ussel, Meymac (20 Km)

Au cœur du Plateau de Millevaches, à 700m d'altitude, à proximité des volcans d'Auvergne, des gorges de la Dordogne et de la Cité de la Tapisserie d'Aubusson, sites classés à l'UNESCO, du château de Val à Bort-Les-Orgues et du lac de Vassivière.

Randonnée pédestre et VTT – circuits pédestres balisés au départ du bourg et à proximité.

Rendez-vous sur <https://rando-millevaches.fr/> pour télécharger et préparer vos itinéraires.

Informations touristiques:

Rendez-vous sur le site de l'Office de Tourisme : <https://www.tourisme-hautecorreze.fr/> pour préparer votre séjour.

Brochures mises à disposition dans le gîte avec livret d'accueil-Point d'Information Touristique à la Maison du Département de Sornac.

Pêche au plan d'eau des Chaux (début d'avril à fin octobre) avec concours annuel en août.

TARIFS 2026

390.00 € /semaine (700.00€/2 semaines)

180.00 €/le week-end

Forfait énergie inclus dans le tarif (électricité et chauffage)

Taxe de séjour : 0.65€ par adulte et par nuitée

Arrhes : 25% de la valeur du séjour

Montant des cautions: 200€ (état des lieux) et 75€ (ménage)

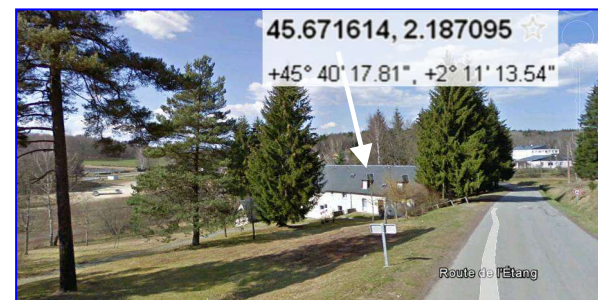
Option forfait ménage : 75€

Option location linge de « lit 1 personne » : 15€/lit,

linge de lit « 2 personnes » : 20€/lit et linge de bain : 5€/personne

Possibilité de réserver un gîte uniquement à partir de 2 nuits.

En haute saison, la location à la semaine est privilégiée à partir du samedi.



Adresse du gîte :
7, Route de l'Étang –19290 Sornac