



Capacité : 5 personnes

Gîte 2 épis

Surface totale habitable : 66 m²

Animaux acceptés sous la responsabilité de leur propriétaire dans le respect du gîte et du voisinage

DESCRIPTION DU GITE

Gîte avec entrée indépendante aménagé dans un ancien corps de ferme rénové en 5 gîtes, en bordure d'un plan d'eau sur terrain arboré non clos. Gîte mitoyen pouvant communiquer avec le gîte n°3 sur réservation et situé au-dessus du gîte n°5. Accès à la plage à 50m avec parc sport et loisirs (city-stade, baby-foot, table de ping-pong...) et aire de jeux pour enfants.

Séjour (canapé convertible 2 places) avec **coin cuisine** équipée : réfrigérateur, cuisinière vitrocéramique, micro-ondes, 2 cafetières (filtre et à dosettes Senseo), bouilloire électrique, grille pain, lave-linge, lave-vaisselle, autocuiseur, fer et table à repasser, sèche-cheveux.

Wifi et télévision connectée.

1 Chambre en rez-de-chaussée : 1 lit 140
Salle d'eau et WC séparés.

Mezzanine, à l'étage : 3 lits 90

Escalier déconseillé aux enfants en bas âge et aux personnes ayant des difficultés de mobilité.

Chauffage électrique, extérieur avec table, bancs en bois et barbecue commun.

Équipement bébé gratuit (chaise haute, lit parapluie, rehausseur de chaise et baignoire) sur réservation.

Sont fournis : un **kit nettoyage** avec produits écoresponsables - essuie-mains-torchons ainsi qu'un tapis de bain, des **couettes et des couvertures**.

Possibilité de location de linge de lit (drap housse, housse de couette avec taies d'oreillers et traversins) **et linge de bain** (serviette de bain, serviette de douche et gant de toilette).

SITUATION DU GITE ET ACTIVITES

Médecin, pharmacie et commerces : dans le bourg à 500m

Villes et gares SNCF les plus proches : Ussel, Meymac (20 Km)

Au cœur du Plateau de Millevaches, à 700m d'altitude, à proximité des volcans d'Auvergne, des gorges de la Dordogne et de la Cité de la Tapisserie d'Aubusson, sites classés à l'UNESCO du château de Val à Bort-les-Orgues et du lac de Vassivière, du château de Val à Bort-les-Orgues et du lac de Vassivière.

Randonnée pédestre et VTT – circuits pédestres balisés au départ du bourg et à proximité.

Rendez-vous sur <https://rando-millevaches.fr/> pour préparer vos itinéraires.

Informations touristiques:

Rendez-vous sur le site de l'Office de tourisme : <https://www.tourisme-hautecorreze.fr/> pour préparer votre séjour – Brochures mises à disposition dans le gîte avec un livret d'accueil

Point d'Information Touristique à la Maison du Département de Sornac.

Pêche au plan d'eau des Chaux (début d'avril à fin octobre) avec concours annuel en août.

Propriétaire : **COMMUNE DE SORNAC**

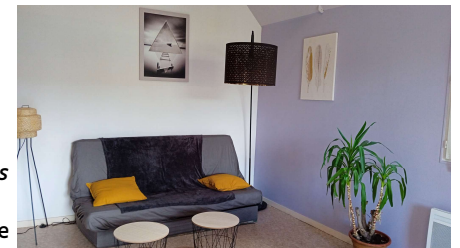
5, place de l'Eglise

19290 SORNAC

05.55.94.53.94 ou 05.55.94.61.27

mail : tourisme@sornac.fr

<http://www.sornac.fr>



TARIFS 2026

390.00 € / semaine (680€/2 semaines)

180.00 € / le week-end (2-3 nuits)

Forfait énergie inclus dans le tarif (électricité et chauffage)

Taxe de séjour : 0.65€ par adulte et par nuitée

Arrhes : 25% de la valeur du séjour

Montant des 2 cautions: 200 € (état des lieux) et 75€ (ménage)

Option forfait ménage : 75€

Option location linge de lit : « 1 personne » : 15€/lit, « 2 personnes » : 20€/lit
et linge de bain : 5€/personne

Possibilité de réserver un gîte uniquement à partir de 2 nuits.

En juillet-août, location à la semaine privilégiée à partir du samedi.

Adresse du gîte :
7, Route de l'Étang –19290 Sornac

