

Gîte Lemoine n° 5

Capacité : 2 personnes
Gîte 2 épis
Surface totale habitable :
52 m²
Animaux acceptés sous la responsabilité de leur propriétaire dans le respect du gîte et des autres résidents.

Propriétaire : **COMMUNE DE SORNAC**
5, place de l'Eglise
19290 SORNAC
05.55.94.53.94 ou 05.55.94.61.27
mail : tourisme@sornac.fr
<http://www.sornac.fr>

DESCRIPTION DU GITE

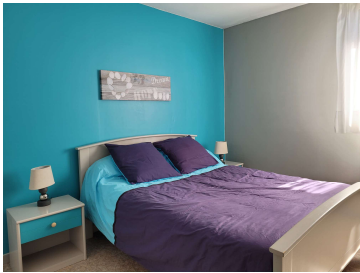
Gîte de plain-pied avec entrée indépendante aménagé dans un ancien corps de ferme

renové en 5 gîtes, en bordure d'un plan d'eau sur terrain arboré non clos.

Gîte situé en-dessous du gîte n°4. Accès à la plage à 50m avec espace multisports (city-stade, baby-foot, table de ping-pong...) et aire de jeux pour enfants.

Chambre : 1 lit 140

Salle d'eau avec WC dans la même pièce.



Séjour (canapé convertible 2 places) avec coin **cuisine équipée** : réfrigérateur avec compartiment congélateur, cuisinière vitrocéramique, four micro-ondes, 2 cafetières (filtre et à dosettes Senseo), bouilloire électrique, grille pain, lave-linge, lave-vaisselle, fer et table à repasser, sèche-cheveux.

Wifi et télévision connectée.

Chauffage électrique, extérieur avec terrasse : table et bancs en bois, barbecue.

Équipement bébé gratuit (chaise haute, lit parapluie, rehausseur de chaise et baignoire) et lit d'appoint pliant sur réservation.

Sont fournis : un **Kit nettoyage** avec produits écoresponsables - essuie-mains-torchons ainsi qu'un tapis de bain, des **couettes et des couvertures**.

Possibilité de location de linge de lit (drap housse, housse de couette avec taies d'oreillers et traversins) et **linge de bain** (serviette de bain, serviette de douche et gant de toilette).

SITUATION DU GITE ET ACTIVITES

Médecin, pharmacie et commerces : dans le bourg à 500m

Villes et gares SNCF les plus proches : Ussel ou Meymac (20 km)

Au cœur du Plateau de Millevaches, à 700m d'altitude, à proximité des volcans d'Auvergne, des gorges de la Dordogne et de la Cité de la Tapisserie d'Aubusson, sites classés à l'UNESCO, du château de Val à Bort-les-Orgues et du lac de Vassivière.

Randonnée pédestre et VTT – circuits pédestres balisés au départ du bourg et à proximité.

Rendez-vous sur <https://rando-millevaches.fr/> pour préparer vos itinéraires.

Informations touristiques:

Rendez-vous sur le site de l'Office de tourisme : <https://www.tourisme-hautecorreze.fr/> pour préparer votre séjour- Point d'Information Touristique à la Maison du Département de Sornac.

Brochures mises à disposition dans le gîte avec un livret d'accueil.

Pêche au plan d'eau des Chaux (début d'avril à fin octobre) avec concours annuel en août

TARIFS 2026

350.00 € /semaine (630€/2 semaines)

160.00 € /le week-end (2-3 nuits)

Forfait énergie inclus dans le tarif (électricité et chauffage)

Taxe de séjour : 0.65€ par adulte et par nuitée

Arrhes : 25% de la valeur du séjour

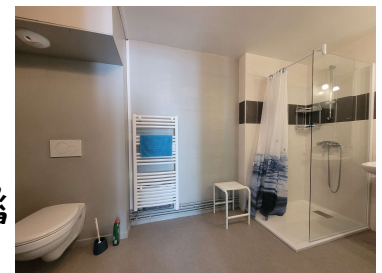
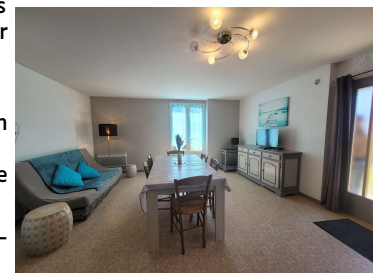
Montant des 2 cautions: 200€ (état des lieux) et 75€(ménage)

Option forfait ménage : 75€

Option location linge de lit : « 1 personne » : 15€/lit,

« 2 personnes » : 20€/lit et linge de bain : 5€/personne

Possibilité de réserver un gîte uniquement à partir de 2 nuits.
En juillet-août, location à la semaine privilégiée à partir du samedi.



Adresse du gîte :
7, Route de l'Étang –19290 Sornac

