

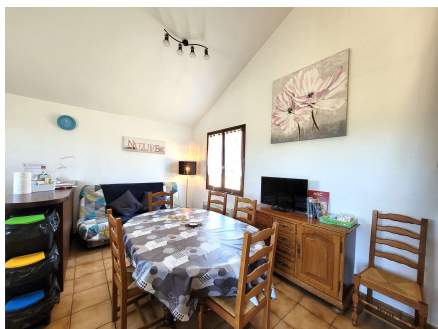
LES BRUYERES**Capacité** : 5 personnes

Gîte 2 épis

Surface totale habitable : 54 m²**Animaux acceptés** sous la responsabilité de leur propriétaire et dans le respect du gîte.**DESCRIPTION DU GITE**

Maison indépendante de plain-pied située à proximité du camping et du plan d'eau des Chaux sur vaste terrain non clos.

Accès à la plage à 50m avec parc sport et loisirs (city-stade, baby-foot, table de ping-pong...) et aire de jeux pour enfants. A 800m du bourg, à 700 mètres d'altitude.

Chambre en rez-de-chaussée : 1 lit 140**Salle d'eau** communicante avec la chambre – WC séparé.**Mezzanine**, à l'étage : 1 lit 140 et 1 lit 90, lit d'appoint pliant sur réservation.**Séjour** (canapé-lit 2 places, télévision) avec **coin cuisine équipée**: réfrigérateur avec compartiment congélateur, cuisinière gaz et four électrique, four micro-ondes, lave-vaisselle, 2 cafetières (filtre et à dosettes Senseo), bouilloire électrique, grille-pain, lave-linge, fer

et table à repasser, sèche-cheveux.

Chauffage électrique.

Petit abri voiture, barbecue extérieur et salon de jardin (table et bancs en bois).

Équipement bébé gratuit (chaise haute, lit parapluie, rehausseur de chaise et baignoire) sur réservation.

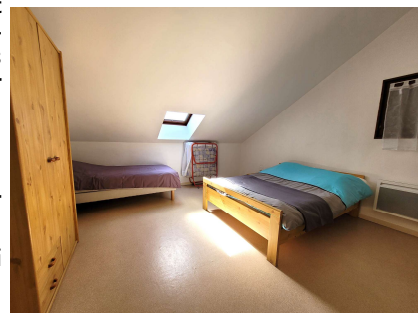
Sont fournis : un **Kit nettoyage** avec produits éco-responsables - essuie-mains-torchons ainsi qu'un tapis de bain, des **couettes et des couvertures**.**Possibilité de location de linge de lit** (drap housse, housse de couette avec taies d'oreillers et traversins) et **linge de bain** (serviette de bain, serviette de douche et gant de toilette).**SITUATION DU GITE ET ACTIVITES**Médecin, pharmacie et commerces : dans le bourg à 800mVilles et gares SNCF les plus proches : Ussel ou Meymac (20 km)**Au cœur du Plateau de Millevaches, à 700m d'altitude, à proximité des volcans d'Auvergne, des gorges de la Dordogne et de la Cité de la Tapisserie d'Aubusson, sites classés à l'UNESCO, du château de Val à Bort-les-Orgues et du lac de Vassivière.****Randonnée pédestre et VTT** – circuits pédestres balisés au départ du bourg et à proximité. Rendez-vous sur <https://rando-millevaches.fr/> pour préparer vos itinéraires.**Informations touristiques:**Rendez-vous sur le site de l'Office de tourisme : <https://www.tourisme-hautecorreze.fr/> pour préparer votre séjour –

Point d'Information Touristique à la Maison du Département de Sornac. Brochures mises à disposition dans le gîte avec livret d'accueil.

Pêche au plan d'eau des Chaux (début d'avril à fin octobre) avec concours annuel en août.Propriétaire : **COMMUNE DE SORNAC**

5, place de l'Eglise

19290 SORNAC

05.55.94.53.94 ou 05.55.94.61.27mail : tourisme@sornac.fr<http://www.sornac.fr>**TARIFS 2026****420.00 €** /semaine (700€/2 semaines)

170.00 € /le week-end (2-3 nuits)

Arrhes : 25% de la valeur du séjourForfait énergie inclus dans le tarif (électricité et chauffage)Montant des 2 cautions: 200€ (état des lieux) et 75€ (ménage)**Taxe de séjour** : **0.65€ par adulte et par nuitée****Option** forfait ménage : 75€**Option** location linge de lit : « 1 personne » : 15€/lit, « 2 personnes » :

20€/lit et linge de bain : 5€/personne

*Possibilité de réserver un gîte uniquement à partir de 2 nuits.**En juillet-août, location à la semaine privilégiée à partir du samedi.***Adresse du gîte :**
Les Chaux –19290 Sornac**45.671614, 2.187095** ☆

+45° 40' 17.81", +2° 11' 13.54"