



FICHE DESCRIPTIVE DU GITE RURAL N° 19G4260

Gîte Lemoine n° 4



Capacité : 5 personnes

Gîte 2 épis

Surface totale habitable : 66 m²

Animaux acceptés sous la responsabilité de leur propriétaire et dans le respect du gîte et des autres résidents.

Propriétaire : **COMMUNE DE SORNAC**

5, place de l'Église

19290 SORNAC

05.55.94.53.94 ou 05.55.94.61.27

mail : tourisme@sornac.fr

<http://www.sornac.fr>

DESCRIPTION DU GITE

Gîte avec entrée indépendante aménagé dans un ancien corps de ferme rénové en 5 gîtes, en bordure d'un plan d'eau sur terrain arboré non clos. **Gîte mitoyen pouvant communiquer avec le gîte n°3 sur réservation et situé au-dessus du gîte n°5.** Accès à la plage à 50m avec parc sport et loisirs (city-stade, baby-foot, table de ping-pong...) et aire de jeux pour enfants. (baignade non surveillée cet été)

Séjour (canapé convertible 2 places) avec **coin cuisine** équipée : réfrigérateur, cuisinière vitrocéramique, micro-ondes, 2 cafetières (filtre et à dosettes Senseo), bouilloire électrique, grille pain, lave-linge, lave-vaisselle, autocuiseur, fer et table à repasser, sèche-cheveux.
Wifi, télévision 4K.

1 Chambre en rez-de-chaussée : 1 lit 140

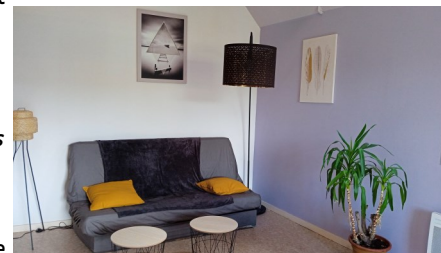
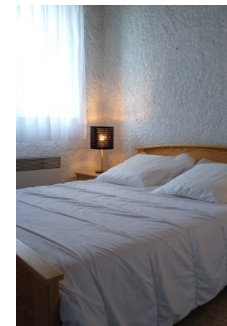
1 Mezzanine, à l'étage : 3 lits 90

Escalier déconseillé aux enfants en bas âge et aux personnes ayant des difficultés de mobilité.

Salle d'eau et WC séparés.

Chauffage électrique, barbecue commun et salon de jardin en été.

Équipement bébé gratuit (chaise haute, lit parapluie, rehausseur de chaise et baignoire) sur réservation.



Sont fournis : un **kit nettoyage** avec produits écoresponsables - torchons ainsi qu'un tapis de bain, des **couettes** et des **couvertures**.

Possibilité de location de linge de lit (drap housse, housse de couette avec taies d'oreillers et traversins) et **linge de bain** (serviette de bain, serviette de douche et gant de toilette).

SITUATION DU GITE ET ACTIVITES

Médecin, pharmacie et commerces : dans le bourg à 500m

Villes et gares SNCF les plus proches : Ussel , Meymac (20 Km)

Au cœur du Plateau de Millevaches, à 700m d'altitude, à proximité des volcans d'Auvergne, des gorges de la Dordogne et de la Cité de la Tapisserie d'Aubusson, sites classés à l'UNESCO.

Randonnée pédestre et VTT – circuits pédestres balisés au départ du bourg et à proximité.

Rendez-vous sur <https://rando-millevaches.fr/> pour préparer vos itinéraires.

Informations touristiques:

Rendez-vous sur le site de l'Office de tourisme : <https://www.tourisme-hautecorreze.fr/> pour préparer votre séjour—Brochures mises à disposition dans le gîte avec un livret d'accueil

Point d'Information Touristique à la maison du département de Sornac.

Pêche au plan d'eau des Chaux (début d'avril à fin octobre) avec concours annuel en août



TARIFS 2024

Haute Saison : du 6 juillet au 23 août 2024

400.00 € /semaine (750.00€/2 semaines)

Basse Saison : du 24 août 2024 au 5 juillet 2025

350.00 € /semaine

Forfait énergie inclus dans le tarif (électricité et chauffage)

Taxe de séjour : 0.65€ par adulte et par nuitée

Arrhes : 25% de la valeur du séjour

Montant des 2 cautions: 200 € (état des lieux) et 75€ (ménage)

Option forfait ménage : 75€

Option location linge de « lit 1 personne » : 15€/lit,

linge de lit « 2 personnes » : 20€/lit et linge de bain : 5€/personne

Possibilité de réserver un gîte uniquement à partir de 2 nuits.

En juillet-août, location à la semaine privilégiée à partir du samedi.



Adresse du gîte :
7, Route de l'Étang –19290 Sornac

