



Gîte Lemoine n° 5



Capacité : 2 personnes
 Gîte 2 épis
Surface totale habitable :
 52 m²
Animaux acceptés sous la responsabilité de leur propriétaire et dans le respect du gîte et des autres résidents.

Propriétaire : **COMMUNE DE SORNAC**
 5, place de l'Eglise
 19290 SORNAC
05.55.94.53.94 ou 05.55.94.61.27
 mail : tourisme@sornac.fr
<http://www.sornac.fr>

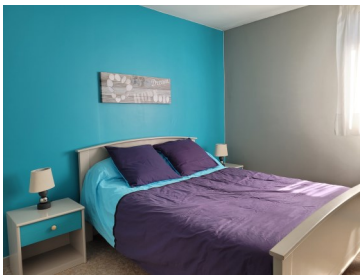
DESCRIPTION DU GITE

Gîte de plain-pied avec entrée indépendante aménagé dans un ancien corps de ferme

renové en 5 gîtes, en bordure d'un plan d'eau sur terrain arboré non clos.

Appartement situé en-dessous du gîte n°4. Accès à la plage à 50m avec espace multisports (city-stade, baby-foot, table de ping-pong...) et aire de jeux pour enfants (baignade non surveillée cet été).

Séjour (canapé convertible 2 places) avec coin **cuisine équipée** : réfrigérateur, cuisinière vitrocéramique, four micro-ondes, 2 cafetières (filtre et à dosettes Senseo), bouilloire électrique, grille pain, lave-linge, lave-vaisselle, fer et table à repasser, sèche-cheveux. WIFI, télévision 4K.



1 Chambre : 1 lit 140

Salle d'eau avec WC dans la même pièce.

Chauffage électrique, barbecue commun et salon de jardin en été.

Équipement bébé gratuit (chaise haute, lit parapluie, rehausseur de chaise et baignoire) et lit d'appoint pliant sur réservation.

Sont fournis : un **Kit nettoyage** avec produits écoresponsables - torchons ainsi qu'un tapis de bain, des **couettes et des couvertures**.

Possibilité de location de linge de lit (drap housse, housse de couette avec taies d'oreillers et traversins) **et linge de bain**

(serviette de bain, serviette de douche et gant de toilette).



SITUATION DU GITE ET ACTIVITES

Médecin, pharmacie et commerces : dans le bourg à 500m

Villes et gares SNCF les plus proches : Ussel ou Meymac (20 km)

Au cœur du Plateau de Millevaches, à 700m d'altitude, à proximité des volcans d'Auvergne, des gorges de la Dordogne et de la Cité de la Tapisserie d'Aubusson, sites classés à l'UNESCO.

Randonnée pédestre et VTT – circuits pédestres balisés au départ du bourg et à proximité.

Rendez-vous sur <https://rando-millevaches.fr/> pour préparer vos itinéraires.

Informations touristiques:

Rendez-vous sur le site de l'Office de tourisme : <https://www.tourisme-hautecorreze.fr/> pour préparer votre séjour

Point d'Information Touristique à la maison du département de Sornac.

Brochures mises à disposition dans le gîte avec un livret d'accueil.

Pêche au plan d'eau des Chaux (début d'avril à fin octobre) avec concours annuel en août



Adresse du gîte :
 7, Route de l'Étang –19290 Sornac

TARIFS 2024

Haute Saison : du 6 juillet au 23 août 2024
390.00 € /semaine (720.00€/2 semaines)



Basse Saison : du 24 août 2024 au 5 juillet 2025
350.00 € /semaine
Forfait énergie inclus dans le tarif (électricité et chauffage)

Taxe de séjour : 0.65€ par adulte et par nuitée
Arrhes : 25% de la valeur du séjour
 Montant des 2 cautions: 200€ (état des lieux) et 75€(ménage)

Option forfait ménage : 75€
 linge de lit « lit 1 personne » : 15€/lit,
 linge de lit « 2 personnes » : 20€/lit et linge de bain : 5€/personne

*Possibilité de réserver un gîte uniquement à partir de 2 nuits.
 En juillet-août, location à la semaine privilégiée à partir du samedi.*

