



FICHE DESCRIPTIVE DU GITE RURAL N°19G4263 LES MYRTILLES



Capacité : 5 personnes

Gîte 2 épis

Surface totale habitable : 54 m²

Animaux acceptés sous la responsabilité de leur propriétaire et dans le respect du gîte.

DESCRIPTION DU GITE

Maison indépendante de plain-pied située à proximité du camping et du plan d'eau des Chaux sur terrain non clos.

Accès direct à la plage surveillée de mi-juillet à mi-août avec parc sport et loisirs (city-stade, baby-foot, table de ping-pong...) et aire de jeux pour enfants (baignade non surveillée cet été).

Chambre en rez-de-chaussée : 1 lit 140

Mezzanine, à l'étage : 1 lit 140 et 2 lits 90

Séjour (canapé-lit 2 places) avec **cuisine équipée**: réfrigérateur, cuisinière gaz et four électrique, four micro-ondes, lave-linge, 2 cafetières (filtre et à dosettes Senseo), bouilloire électrique, grille pain, fer et table à repasser, sèche-cheveux. Télévision 4K.

Salle d'eau communicante avec la chambre - WC séparé.

Chauffage électrique. Abri voiture, barbecue, salon de jardin en été.

Équipement bébé (chaise haute, lit parapluie, rehausseur de chaise et baignoire) sur réservation.

Sont fournis : un **Kit nettoyage** avec produits écoresponsables - torchons ainsi qu'un tapis de bain, des **couettes et des couvertures**.

Possibilité de location de linge de lit (drap housse, housse de couette avec taies d'oreillers et traversins) et **linge de bain** (serviette de bain, serviette de douche et gant de toilette).

SITUATION DU GITE ET ACTIVITES

Médecin, pharmacie et commerces : à **800m dans le bourg**

Villes et gares SNCF les plus proches : Ussel ou Meymac (20 km)

Au cœur du Plateau de Millevaches, à 700m d'altitude, à proximité des volcans d'Auvergne, des gorges de la Dordogne et de la Cité de la Tapisserie d'Aubusson, sites classés à l'UNESCO.

Randonnée pédestre et VTT – circuits pédestres balisés au départ du bourg et à proximité. Rendez-vous sur <https://rando-millevaches.fr/> pour préparer vos itinéraires.

Informations touristiques:

Rendez-vous sur le site de l'Office de tourisme : <https://www.tourisme-hautecorreze.fr/> pour préparer votre séjour—Point d'Information Touristique à la maison du département de Sornac—Brochures mises à disposition dans le gîte avec un livret d'accueil.

Pêche au plan d'eau des Chaux (début d'avril à fin octobre) avec concours annuel en août

Propriétaire : **COMMUNE DE SORNAC**

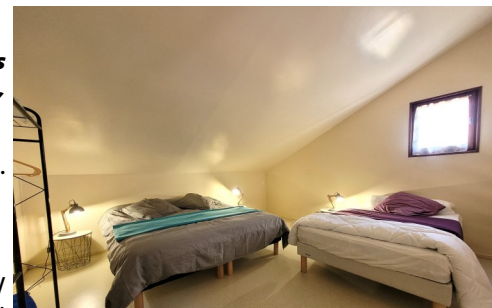
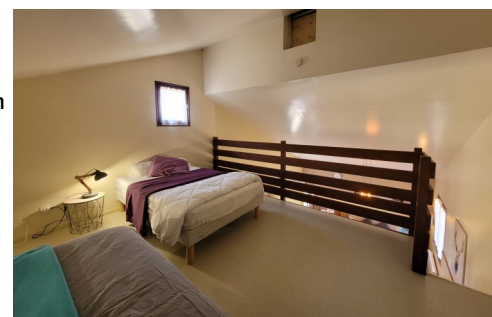
5, place de l'Eglise

19290 SORNAC

05.55.94.53.94 ou 05.55.94.61.27

mail : tourisme@sornac.fr

<http://www.sornac.fr>



Adresse du gîte :
Les Chaux –19290 Sornac



TARIFS 2024

Haute Saison : du 6 juillet au 23 août 2024
450.00 € /semaine (800.00€/2 semaines)

Basse Saison : du 24 août 2024 au 5 juillet 2025
350.00 € /semaine

Forfait énergie inclus dans le tarif (électricité et chauffage)

Arrhes : 25% de la valeur du séjour

Montant des 2 cautions: 200 € et 75€ (ménage)

Taxe de séjour : **0.65€ par adulte et par nuitée**

Montant des 2 cautions: 200€ (état des lieux) et 75€ (ménage)

Option forfait ménage : 75€

Option location linge de « lit 1 personne » : 15€/lit,
linge de lit « 2 personnes » : 20€/lit et linge de bain : 5€/personne

Possibilité de réserver un gîte uniquement à partir de 2 nuits.
En juillet-août, location à la semaine privilégiée à partir du samedi.

