



Propriétaire :
COMMUNE DE SORNAC
5, place de l'Eglise
19290 SORNAC
05.55.94.53.94 ou 05.55.94.61.27
mail : tourisme@sornac.fr
<http://www.sornac.fr>

Capacité : **4 personnes** – Gîte 2 épis
Surface totale habitable : **64 m²**

DESCRIPTION DU GITE

Gîte de plain-pied avec entrée indépendante aménagé dans un ancien corps de ferme rénové en 5 gîtes, en bordure d'un plan d'eau avec vaste terrain commun arboré non clos. Gîte situé au-dessous du gîte Lemoine n°2. Accès à la plage à 50m avec parc sport et loisirs (city-stade, baby-foot, table de ping-pong...) et aire de jeux pour enfants.

Animaux acceptés sous la responsabilité de leur propriétaire dans le respect du gîte et des autres résidents.

2 Chambres : 1 lit 140 et 2 lits 90 (pouvant former 1 lit 180)
Salle d'eau (douche) et WC séparés.

Séjour (canapé convertible 2 places) avec coin **cuisine équipée** : réfrigérateur avec compartiment congélateur, cuisinière vitrocéramique, micro-ondes, 2 cafetières (à filtre et à dosettes Senseo), bouilloire électrique, grille-pain, lave-linge, lave-vaisselle, autocuiseur, fer et table à repasser, sèche-cheveux.

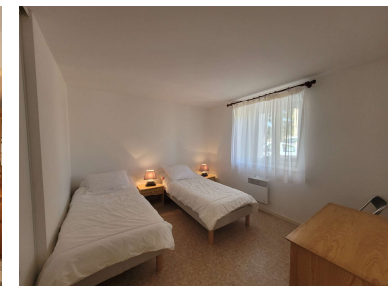
WIFI et télévision connectée.

Chauffage électrique, extérieur privatif avec salon de jardin (table et bancs en bois), barbecue.

Équipement bébé gratuit (chaise haute, lit parapluie, rehausseur de chaise et baignoire) sur réservation.

Sont fournis : un **kit nettoyage** avec produits écoresponsables – essuie-mains-torchons ainsi qu'un tapis de bain, des **couettes et des couvertures**.

Possibilité de location de linge de lit (drap housse, housse de couette avec taies d'oreillers et traversins) **et linge de bain** (serviette de bain, serviette de douche et gant de toilette).



SITUATION DU GITE ET ACTIVITES

Médecin, pharmacie et commerces : à **800m dans le bourg**

Villes et gares SNCF les plus proches : Ussel, Meymac (20 Km)

Au cœur du Plateau de Millevaches, à 700m d'altitude, à proximité des volcans d'Auvergne, des gorges de la Dordogne et de la Cité de la Tapisserie d'Aubusson, sites classés à l'UNESCO, du château de Val à Bort-Les-Orgues et du lac de Vassivière.

Randonnée pédestre et VTT – circuits pédestres balisés au départ du bourg et à proximité.

Rendez-vous sur <https://rando-millevaches.fr/> pour télécharger et préparer vos itinéraires.

Informations touristiques:

Rendez-vous sur le site de l'Office de Tourisme : <https://www.tourisme-hautecorreze.fr/> pour préparer votre séjour.

Brochures mises à disposition dans le gîte avec livret d'accueil-Point d'Information Touristique à la Maison du Département de Sornac.

Pêche au plan d'eau des Chaux (début d'avril à fin octobre) avec concours annuel en août.

TARIFS 2026

390.00 € /semaine (700.00€/2 semaines)

180.00 €/le week-end

Forfait énergie inclus dans le tarif (électricité et chauffage)

Taxe de séjour : 0.65€ par adulte et par nuitée

Arrhes : 25% de la valeur du séjour

Montant des cautions: 200€ (état des lieux) et 75€ (ménage)

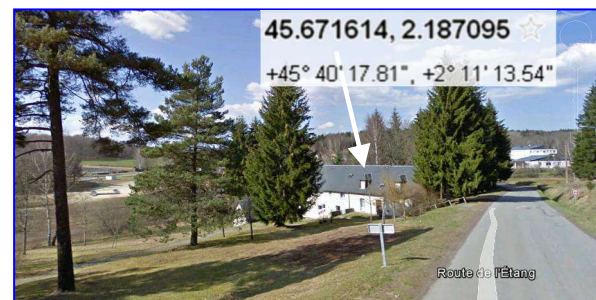
Option forfait ménage : 75€

Option location linge de « lit 1 personne » : 15€/lit,

linge de lit « 2 personnes » : 20€/lit et linge de bain : 5€/personne

Possibilité de réserver un gîte uniquement à partir de 2 nuits.

En haute saison, la location à la semaine est privilégiée à partir du samedi.



Adresse du gîte :
7, Route de l'Étang –19290 Sornac

Gîte Lemoine n° 2

Capacité : **4 personnes**
Nombre d'épis : 2
Surface totale habitable : **59 m²**

Animaux acceptés sous la responsabilité de leur propriétaire, dans le respect du gîte et des autres résidents.

DESCRIPTION DU GITE

Gîte situé à l'étage avec entrée indépendante aménagé dans un ancien corps de ferme rénové en 5 gîtes, en bordure d'un plan d'eau sur vaste terrain commun arboré non clos.
Entrée du gîte par un escalier extérieur situé au-dessus du gîte Lemoine n°1.

Accès à la plage à 50 m avec parc sport et loisirs (city-stade, baby-foot, table de ping-pong...) et aire de jeux pour enfants.

2 Chambres : 1 lit 140 et 2 lits 90,
Salle d'eau et WC séparés.

Séjour (canapé convertible 2 places) avec **coin cuisine équipée** : réfrigérateur, cuisinière à induction, micro-ondes, 2 cafetières (filtre et à dosettes Senseo), bouilloire électrique, grille-pain, lave-linge, lave-vaisselle, autocuiseur, fer et table à repasser, sèche-cheveux.
Wifi et TV connectée.

Chauffage électrique, barbecue mobile et petite terrasse avec table et bancs en bois.

Equipement bébé gratuit (chaise haute, lit parapluie, rehausseur de chaise et baignoire) sur réservation.

Sont fournis : un **kit nettoyage** avec produits écoresponsables - essuie-mains-torchons ainsi qu'un tapis de bain, des **couettes et des couvertures.**

Possibilité de location de linge de lit (drap housse, housse de couette avec taies d'oreillers et traversins) **et linge de bain** (serviette de bain, serviette de douche et gant de toilette).

SITUATION DU GITE ET ACTIVITES

Médecin, pharmacie et commerces : dans le bourg à 800m

Villes et gares SNCF les plus proches : Ussel , Meymac (20 Km)

Au cœur du Plateau de Millevaches, à 700m d'altitude, à proximité des volcans d'Auvergne, des gorges de la Dordogne et de la Cité de la Tapisserie d'Aubusson, sites classés à l'UNESCO, du château de Val à Bort-les-Orgues et du lac de Vassivière.

Randonnée pédestre et VTT – circuits pédestres balisés au départ du bourg et à proximité.

Rendez-vous sur <https://rando-millevaches.fr/> pour préparer vos itinéraires.

Informations touristiques:

Rendez-vous sur le site de l'Office de tourisme : <https://www.tourisme-hautecorreze.fr/> pour préparer votre séjour – Brochures mises à disposition dans le gîte avec livret d'accueil.

Point d'Information Touristique à la Maison du Département de Sornac.

Pêche au plan d'eau des Chauz (début d'avril à fin octobre) avec concours annuel en août.

Propriétaire : **COMMUNE DE SORNAC**

5, place de l'Eglise
19290 SORNAC

05.55.94.53.94 ou 05.55.94.61.27

mail : tourisme@sornac.fr

<http://www.sornac.fr>

**TARIFS 2026**

390.00 € /semaine (700€/2 semaines)

180.00 € /le week-end (2-3 nuits)

Forfait énergie inclus dans le tarif (électricité et chauffage)

Taxe de séjour : 0.65€ par adulte et par nuitée

Arrhes : 25% de la valeur du séjour

Montant des cautions: 200 € (état des lieux) et 75€ (ménage)

Option forfait ménage : 75€

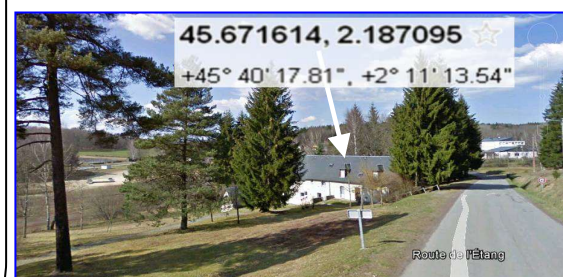
Option location linge de lit : « 1 personne » : 15€/lit, « 2 personnes » : 20€/lit

et linge de bain : 5€/personne

Possibilité de réserver un gîte uniquement à partir de 2 nuits.

En juillet-août, location à la semaine privilégiée à partir du samedi.

Adresse du gîte :
7, Route de l'Étang –19290 Sornac





FICHE DESCRIPTIVE DU GITE RURAL N° 19G4259



Gîte Lemoine n° 3



Capacité : 2 personnes

Gîte 2 épis

Surface totale habitable : 40m²

Animaux acceptés

sous la responsabilité de leur propriétaire et dans le respect du gîte et des autres résidents.

Propriétaire : **COMMUNE DE SORNAC**

5, place de l'Eglise
19290 SORNAC

05.55.94.53.94 ou 05.55.94.61.27

mail : tourisme@sornac.fr

<http://www.sornac.fr>

DESCRIPTION DU GITE

Gîte avec entrée indépendante aménagé dans un ancien corps de ferme rénové en 5 gîtes, en bordure d'un plan d'eau sur vaste terrain commun arboré non clos.

Gîte mitoyen pouvant communiquer avec le gîte n°4 sur réservation.

Accès à la plage à 50m avec parc sport et loisirs (city-stade, baby-foot, table de ping-pong...) et aire de jeux pour enfants.

1 Chambre : 1 lit 140

Salle d'eau -WC dans la même pièce

Cuisine équipée : réfrigérateur, four et plaques électriques, micro-ondes, 2 cafetières (filtre et à dosettes Senseo), bouilloire électrique, grille pain, autocuiseur, fer et table à repasser, lave-linge, sèche-cheveux.
Wifi et télévision connectée.

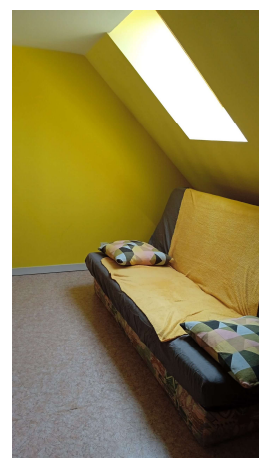
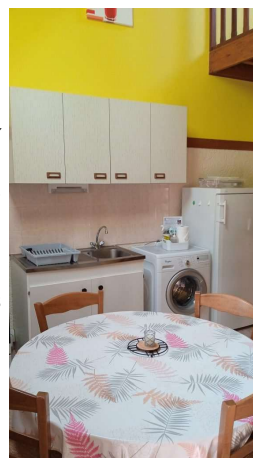
Petit salon en mezzanine (canapé convertible 2 places), *mais escalier déconseillé aux personnes ayant des difficultés de mobilité et aux enfants en bas âge.*

Chauffage électrique, extérieur avec barbecue commun et salon de jardin (table et bancs en bois).

Équipement bébé gratuit (chaise haute, lit parapluie, rehausseur de chaise et baignoire) sur réservation.

Sont fournis : un **Kit nettoyage** avec produits écoresponsables—essuie-mains-torchons ainsi qu'un tapis de bain, des **couettes et couvertures**.

Possibilité de location de linge de lit (drap housse, housse de couette avec taies d'oreillers et traversins) et **linge de bain** (serviette de bain, serviette de douche et gant de toilette).



SITUATION DU GITE ET ACTIVITES

Médecin, pharmacie et commerces : dans le bourg à 800m

Villes et gares SNCF les plus proches : Ussel , Meymac (20 Km)

Arrêt autocar SNCF à Saint-Rémy (10 km)

Au cœur du Plateau de Millevaches, à 700m d'altitude, à proximité des volcans d'Auvergne, des gorges de la Dordogne et de la Cité de la Tapisserie d'Aubusson, sites classés à l'UNESCO, du château de Val à Bort-les-Orgues et du lac de Vassivière.

Randonnée pédestre et VTT – circuits pédestres balisés au départ du bourg et à proximité.

Rendez-vous sur <https://rando-millevaches.fr/> pour préparer vos itinéraires.

Informations touristiques:

Rendez-vous sur le site de l'Office de tourisme : <https://www.tourisme-hautecorreze.fr/> pour préparer votre séjour—Brochures mises à disposition dans le gîte avec livret d'accueil

Point d'Information Touristique à la Maison du département de Sornac.

Pêche au plan d'eau des Chaux (début d'avril à fin octobre) avec concours annuel en août.



Adresse du gîte :
7, Route de l'Étang –19290 Sornac

TARIFS 2026

290.00 € /semaine (520€/2 semaines)

140.00 € / le week-end (2-3 nuits)

Forfait énergie inclus dans le tarif (électricité et chauffage)

Taxe de séjour : 0.65€ par adulte et par nuitée

Arrhes : 25% de la valeur du séjour

Montant des 2 cautions: 200 € (état des lieux) et 75€ (ménage)

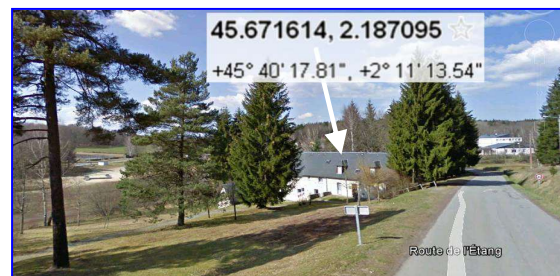
Option forfait ménage : 75€

Option location linge de lit « 1 personne » : 15€/lit, « 2 personnes » : 20€/

lit et linge de bain : 5€/personne

Possibilité de réserver un gîte uniquement à partir de 2 nuits.

En juillet-août, location à la semaine privilégiée à partir du samedi.



**Capacité : 5 personnes**

Gîte 2 épis

Surface totale habitable : 66 m²**Animaux acceptés** sous la responsabilité de leur propriétaire dans le respect du gîte et du voisinagePropriétaire : **COMMUNE DE SORNAC**

5, place de l'Eglise

19290 SORNAC

05.55.94.53.94 ou 05.55.94.61.27mail : tourisme@sornac.fr<http://www.sornac.fr>**DESCRIPTION DU GITE**

Gîte avec entrée indépendante aménagé dans un ancien corps de ferme rénové en 5 gîtes, en bordure d'un plan d'eau sur terrain arboré non clos. Gîte mitoyen pouvant communiquer avec le gîte n°3 sur réservation et situé au-dessus du gîte n°5. Accès à la plage à 50m avec parc sport et loisirs (city-stade, baby-foot, table de ping-pong...) et aire de jeux pour enfants.

Séjour (canapé convertible 2 places) avec **coin cuisine** équipée : réfrigérateur, cuisinière vitrocéramique, micro-ondes, 2 cafetières (filtre et à dosettes Senseo), bouilloire électrique, grille pain, lave-linge, lave-vaisselle, autocuiseur, fer et table à repasser, sèche-cheveux.

Wifi et télévision connectée.**1 Chambre en rez-de-chaussée** : 1 lit 140

Salle d'eau et WC séparés.

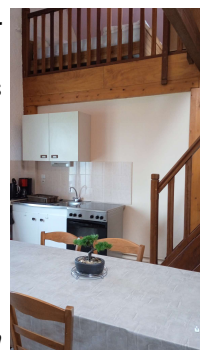
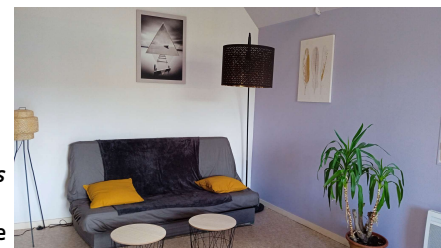
Mezzanine, à l'étage : 3 lits 90*Escalier déconseillé aux enfants en bas âge et aux personnes ayant des difficultés de mobilité.*

Chauffage électrique, extérieur avec table, bancs en bois et barbecue commun.

Équipement bébé gratuit (chaise haute, lit parapluie, rehausseur de chaise et baignoire) sur réservation.

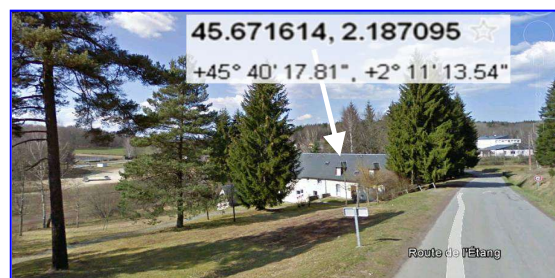
Sont fournis : un **kit nettoyage** avec produits écoresponsables - essuie-mains-torchons ainsi qu'un tapis de bain, des **couettes** et des **couvertures**.**Possibilité de location de linge de lit** (drap housse, housse de couette avec taies d'oreillers et traversins) et **linge de bain** (serviette de bain, serviette de douche et gant de toilette).**SITUATION DU GITE ET ACTIVITES**Médecin, pharmacie et commerces : dans le bourg à 500mVilles et gares SNCF les plus proches : Ussel, Meymac (20 Km)**Au cœur du Plateau de Millevaches, à 700m d'altitude, à proximité des volcans d'Auvergne, des gorges de la Dordogne et de la Cité de la Tapisserie d'Aubusson, sites classés à l'UNESCO du château de Val à Bort-les-Orgues et du lac de Vassivière, du château de Val à Bort-les-Orgues et du lac de Vassivière.**Randonnée pédestre et VTT – circuits pédestres balisés au départ du bourg et à proximité.Rendez-vous sur <https://rando-millevaches.fr/> pour préparer vos itinéraires.Informations touristiques:Rendez-vous sur le site de l'Office de tourisme : <https://www.tourisme-hautecorreze.fr/> pour préparer votre séjour – Brochures mises à disposition dans le gîte avec un livret d'accueil

Point d'Information Touristique à la Maison du Département de Sornac.

Pêche au plan d'eau des Chaux (début d'avril à fin octobre) avec concours annuel en août.**TARIFS 2026****390.00 € / semaine** (680€/2 semaines)

180.00 € / le week-end (2-3 nuits)

Forfait énergie inclus dans le tarif (électricité et chauffage)

Taxe de séjour : 0.65€ par adulte et par nuitéeArrhes : 25% de la valeur du séjourMontant des 2 cautions: 200 € (état des lieux) et 75€ (ménage)**Option** forfait ménage : 75€**Option** location linge de lit : « 1 personne » : 15€/lit, « 2 personnes » : 20€/lit et linge de bain : 5€/personne**Possibilité de réserver un gîte uniquement à partir de 2 nuits.***En juillet-août, location à la semaine privilégiée à partir du samedi.*Adresse du gîte :
7, Route de l'Étang –19290 Sornac

Gîte Lemoine n° 5


Capacité : 2 personnes
 Gîte 2 épis
Surface totale habitable :
 52 m²
Animaux acceptés sous la responsabilité de leur propriétaire dans le respect du gîte et des autres résidents.

Propriétaire : **COMMUNE DE SORNAC**
 5, place de l'Eglise
 19290 SORNAC
05.55.94.53.94 ou 05.55.94.61.27
 mail : tourisme@sornac.fr
<http://www.sornac.fr>

DESCRIPTION DU GITE

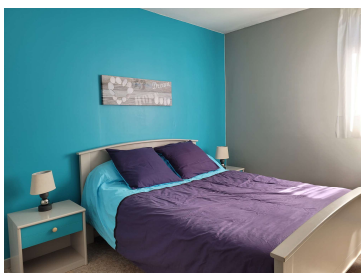
Gîte de plain-pied avec entrée indépendante aménagé dans un ancien corps de ferme

renové en 5 gîtes, en bordure d'un plan d'eau sur terrain arboré non clos.

Gîte situé en-dessous du gîte n°4. Accès à la plage à 50m avec espace multisports (city-stade, baby-foot, table de ping-pong...) et aire de jeux pour enfants.

Chambre : 1 lit 140

Salle d'eau avec WC dans la même pièce.



Séjour (canapé convertible 2 places) avec coin **cuisine équipée** : réfrigérateur avec compartiment congélateur, cuisinière vitrocéramique, four micro-ondes, 2 cafetières (filtre et à dosettes Senseo), bouilloire électrique, grille pain, lave-linge, lave-vaisselle, fer et table à repasser, sèche-cheveux.

Wifi et télévision connectée.

Chauffage électrique, extérieur avec terrasse : table et bancs en bois, barbecue.

Équipement bébé gratuit (chaise haute, lit parapluie, rehausseur de chaise et baignoire) et lit d'appoint pliant sur réservation.

Sont fournis : un **Kit nettoyage** avec produits écoresponsables - essuie-mains-torchons ainsi qu'un tapis de bain, des **couettes et des couvertures**.

Possibilité de location de linge de lit (drap housse, housse de couette avec taies d'oreillers et traversins) et **linge de bain** (serviette de bain, serviette de douche et gant de toilette).

SITUATION DU GITE ET ACTIVITES

Médecin, pharmacie et commerces : dans le bourg à 500m

Villes et gares SNCF les plus proches : Ussel ou Meymac (20 km)

Au cœur du Plateau de Millevaches, à 700m d'altitude, à proximité des volcans d'Auvergne, des gorges de la Dordogne et de la Cité de la Tapisserie d'Aubusson, sites classés à l'UNESCO, du château de Val à Bort-les-Orgues et du lac de Vassivière.

Randonnée pédestre et VTT – circuits pédestres balisés au départ du bourg et à proximité.

Rendez-vous sur <https://rando-millevaches.fr/> pour préparer vos itinéraires.

Informations touristiques:

Rendez-vous sur le site de l'Office de tourisme : <https://www.tourisme-hautecorreze.fr/> pour préparer votre séjour- Point d'Information Touristique à la Maison du Département de Sornac.

Brochures mises à disposition dans le gîte avec un livret d'accueil.

Pêche au plan d'eau des Chaux (début d'avril à fin octobre) avec concours annuel en août



Adresse du gîte :
 7, Route de l'Étang –19290 Sornac

TARIFS 2026

350.00 € /semaine (630€/2 semaines)

160.00 € /le week-end (2-3 nuits)

Forfait énergie inclus dans le tarif (électricité et chauffage)

Taxe de séjour : 0.65€ par adulte et par nuitée

Arrhes : 25% de la valeur du séjour

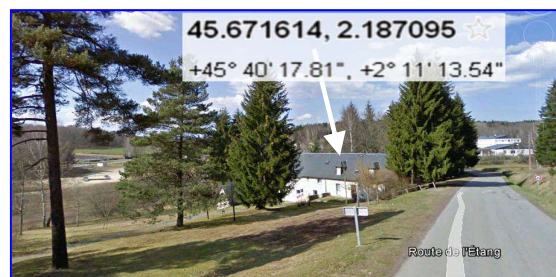
Montant des 2 cautions: 200€ (état des lieux) et 75€(ménage)

Option forfait ménage : 75€

Option location linge de lit : « 1 personne » : 15€/lit,

« 2 personnes » : 20€/lit et linge de bain : 5€/personne

Possibilité de réserver un gîte uniquement à partir de 2 nuits.
En juillet-août, location à la semaine privilégiée à partir du samedi.



LES GENTIANES**Capacité : 2 personnes**

Gîte 2 épis

Surface totale habitable : 30 m²**Animaux acceptés** sous la responsabilité de leur propriétaire et dans le respect du gîte.**DESCRIPTION DU GITE**

Maison indépendante de plain-pied située à proximité du camping et du plan d'eau des Chaux sur terrain commun non clos. Accès à la plage à 50m avec parc sport et loisirs (city-stade, baby-foot, table de ping-pong...) et aire de jeux pour enfants.

Chambre : 1 lit 140**Salle d'eau** communicante avec la chambre - WC séparé.**Séjour** (canapé-lit 2 places, télévision) avec **cuisine équipée**: réfrigérateur, cuisinière gaz et four électrique, four micro-ondes, 2 cafetières (filtre et à dosettes Senseo), bouilloire électrique, grille pain, lave-linge, fer et table à repasser, sèche-cheveux. Chauffage électrique.

Petit abri voiture, barbecue extérieur et salon de jardin (table et bancs en bois).

Équipement bébé gratuit (chaise haute, lit parapluie, rehausseur de chaise et baignoire) sur réservation.**Sont fournis** : un **Kit nettoyage** avec produits écoresponsables—essuie-mains-torchons ainsi qu'un tapis de bain, des **couettes et des couvertures**.**Possibilité de location de linge de lit** (drap housse, housse de couette avec taies d'oreillers et traversins) **et linge de bain** (serviette de bain, serviette de douche et gant de toilette).**SITUATION DU GITE ET ACTIVITES****Médecin, pharmacie et commerces** : à **800 m dans le bourg****Villes et gares SNCF les plus proches** : Ussel ou Meymac (20 km)**Au cœur du Plateau de Millevaches, à 700m d'altitude, à proximité des volcans d'Auvergne, des gorges de la Dordogne et de la Cité de la Tapisserie d'Aubusson, sites classés à l'UNESCO, du château de Val à Bort-les-Orgues et du lac de Vassivière.****Randonnée pédestre et VTT** – circuits pédestres balisés au départ du bourg et à proximité. Rendez-vous sur <https://rando-millevaches.fr/> pour préparer vos itinéraires.**Informations touristiques:**Rendez-vous sur le site de l'Office de tourisme : <https://www.tourisme-hautecorreze.fr/> pour préparer votre séjour—Brochures mises à disposition dans le gîte avec livret d'accueil. Point d'Information Touristique à la maison du département de Sornac.**Pêche au plan d'eau des Chaux** (début d'avril à fin octobre) avec concours annuel en août.Propriétaire : **COMMUNE DE SORNAC**

5, place de l'Eglise

19290 SORNAC

05.55.94.53.94 ou 05.55.94.61.27mail : tourisme@sornac.fr<http://www.sornac.fr>Adresse du gîte :
Les Chaux –19290 Sornac**TARIFS 2026****290.00 €** /semaine (520€/2 semaines)

140.00 € /le week-end (2-3 nuits)

*Forfait énergie inclus dans le tarif (électricité et chauffage)***Arrhes** : 25% de la valeur du séjour**Montant des 2 cautions**: 200€ (Etat des lieux) et 75€ (ménage)**Taxe de séjour** : 0.65€ par adulte et par nuitée**Option** forfait ménage : 75€**Option** location linge de lit : « 1 personne » : 15€/lit,

« 2 personnes » : 20€/lit et linge de bain : 5€/personne

Possibilité de réserver un gîte uniquement à partir de 2 nuits.*En juillet-août, location à la semaine privilégiée à partir du samedi.*

LES BRUYERES**Capacité** : 5 personnes

Gîte 2 épis

Surface totale habitable : 54 m²**Animaux acceptés** sous la responsabilité de leur propriétaire et dans le respect du gîte.**DESCRIPTION DU GITE**

Maison indépendante de plain-pied située à proximité du camping et du plan d'eau des Chaux sur vaste terrain non clos.

Accès à la plage à 50m avec parc sport et loisirs (city-stade, baby-foot, table de ping-pong...) et aire de jeux pour enfants. A 800m du bourg, à 700 mètres d'altitude.

Chambre en rez-de-chaussée : 1 lit 140**Salle d'eau** communicante avec la chambre – WC séparé.**Mezzanine**, à l'étage : 1 lit 140 et 1 lit 90, lit d'appoint pliant sur réservation.**Séjour** (canapé-lit 2 places, télévision) avec **coin cuisine équipée**: réfrigérateur avec compartiment congélateur, cuisinière gaz et four électrique, four micro-ondes, lave-vaisselle, 2 cafetières (filtre et à dosettes Senseo), bouilloire électrique, grille-pain, lave-linge, fer

et table à repasser, sèche-cheveux.

Chauffage électrique.

Petit abri voiture, barbecue extérieur et salon de jardin (table et bancs en bois).

Équipement bébé gratuit (chaise haute, lit parapluie, rehausseur de chaise et baignoire) sur réservation.

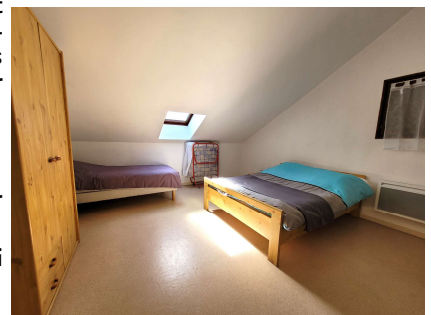
Sont fournis : un **Kit nettoyage** avec produits éco-responsables - essuie-mains-torchons ainsi qu'un tapis de bain, des **couettes et des couvertures**.**Possibilité de location de linge de lit** (drap housse, housse de couette avec taies d'oreillers et traversins) et **linge de bain** (serviette de bain, serviette de douche et gant de toilette).**SITUATION DU GITE ET ACTIVITES**Médecin, pharmacie et commerces : dans le bourg à 800mVilles et gares SNCF les plus proches : Ussel ou Meymac (20 km)**Au cœur du Plateau de Millevaches, à 700m d'altitude, à proximité des volcans d'Auvergne, des gorges de la Dordogne et de la Cité de la Tapisserie d'Aubusson, sites classés à l'UNESCO, du château de Val à Bort-les-Orgues et du lac de Vassivière.****Randonnée pédestre et VTT** – circuits pédestres balisés au départ du bourg et à proximité. Rendez-vous sur <https://rando-millevaches.fr/> pour préparer vos itinéraires.**Informations touristiques:**Rendez-vous sur le site de l'Office de tourisme : <https://www.tourisme-hautecorreze.fr/> pour préparer votre séjour –

Point d'Information Touristique à la Maison du Département de Sornac. Brochures mises à disposition dans le gîte avec livret d'accueil.

Pêche au plan d'eau des Chaux (début d'avril à fin octobre) avec concours annuel en août.Propriétaire : **COMMUNE DE SORNAC**

5, place de l'Eglise

19290 SORNAC

05.55.94.53.94 ou 05.55.94.61.27mail : tourisme@sornac.fr<http://www.sornac.fr>**TARIFS 2026****420.00 €** /semaine (700€/2 semaines)

170.00 € /le week-end (2-3 nuits)

Arrhes : 25% de la valeur du séjourForfait énergie inclus dans le tarif (électricité et chauffage)Montant des 2 cautions: 200€ (état des lieux) et 75€ (ménage)**Taxe de séjour** : **0.65€ par adulte et par nuitée****Option** forfait ménage : 75€**Option** location linge de lit : « 1 personne » : 15€/lit, « 2 personnes » :

20€/lit et linge de bain : 5€/personne

*Possibilité de réserver un gîte uniquement à partir de 2 nuits.**En juillet-août, location à la semaine privilégiée à partir du samedi.***Adresse du gîte :**
Les Chaux –19290 Sornac**45.671614, 2.187095** ☆

+45° 40' 17.81", +2° 11' 13.54"



Capacité : 5 personnes
Gîte 2 épis

Surface totale habitable : 54 m²

Animaux acceptés sous la responsabilité de leur propriétaire et dans le respect du gîte.

DESCRIPTION DU GITE

Maison indépendante de plain-pied située à proximité du camping et du plan d'eau des Chaux sur vaste terrain non clos. Accès à 50m à la plage avec parc sport et

loisirs (city-stade, baby-foot, table de ping-pong...) et aire de jeux pour enfants.

Chambre en rez-de-chaussée : 1 lit 140

Salle d'eau communicante avec la chambre - WC séparé.

Mezzanine, à l'étage : 1 lit 140 et 2 lits 90

Séjour (canapé-lit 2 places, télévision) avec **coin cuisine équipée**: réfrigérateur avec compartiment congélateur, cuisinière gaz et four électrique, four micro-ondes, 2 cafetières (filtre et à dosettes Senseo), bouilloire électrique, grille pain, lave-linge, fer et table à repasser, sèche-cheveux.

Chauffage électrique.

Petit abri voiture, barbecue extérieur et salon de jardin (table et bancs en bois).

Équipement bébé (chaise haute, lit parapluie, rehausseur de chaise et baignoire) sur réservation.

Sont fournis : un **Kit nettoyage** avec produits écoresponsables - essuie-mains-torchons ainsi qu'un tapis de bain, des **couettes et des couvertures**.

Possibilité de location de linge de lit (drap housse, housse de couette avec taies d'oreillers et traversins) et **linge de bain** (serviette de bain, serviette de douche et gant de toilette).

SITUATION DU GITE ET ACTIVITES

Médecin, pharmacie et commerces : à **800m dans le bourg**

Villes et gares SNCF les plus proches : Ussel ou Meymac (20 km)

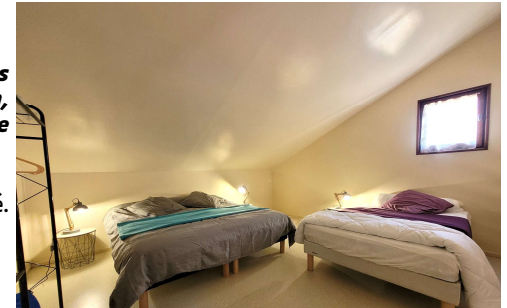
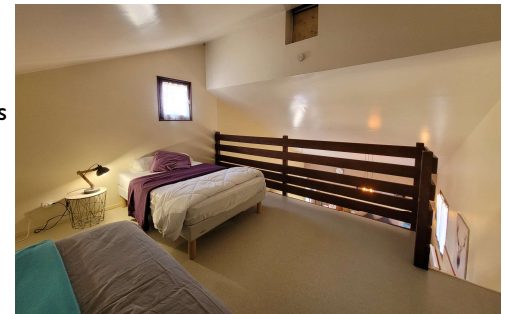
Au cœur du Plateau de Millevaches, à 700m d'altitude, à proximité des volcans d'Auvergne, des gorges de la Dordogne et de la Cité de la Tapisserie d'Aubusson, sites classés à l'UNESCO, du château de Val à Bort-les-Orgues et du lac de Vassivière.

Randonnée pédestre et VTT – circuits pédestres balisés au départ du bourg et à proximité. Rendez-vous sur <https://rando-millevaches.fr/> pour préparer vos itinéraires.

Informations touristiques:

Rendez-vous sur le site de l'Office de tourisme : <https://www.tourisme-hautecorrez.fr/> pour préparer votre séjour—Point d'Information Touristique à la maison du département de Sornac—Brochures mises à disposition dans le gîte avec un livret d'accueil. Pêche au plan d'eau des Chaux (début d'avril à fin octobre) avec concours annuel en août.

Propriétaire :
COMMUNE DE SORNAC
5, place de l'Eglise
19290 SORNAC
05.55.94.53.94 ou 05.55.94.61.27
mail : tourisme@sornac.fr
<http://www.sornac.fr>



Adresse du gîte :
Les Chaux -19290 Sornac



TARIFS 2026

420.00 € /semaine (700€/2 semaines)

170.00 € /le week-end (2-3 nuits)

Forfait énergie inclus dans le tarif (électricité et chauffage)

Arrhes : 25% de la valeur du séjour

Montant des 2 cautions: 200 € et 75€ (ménage)

Taxe de séjour : 0.65€ par adulte et par nuitée

Montant des 2 cautions: 200€ (état des lieux) et 75€ (ménage)

Option forfait ménage : 75€

Option location linge de lit : « 1 personne » : 15€/lit, « 2 personnes » : 20€/lit
et linge de bain : 5€/personne

Possibilité de réserver un gîte uniquement à partir de 2 nuits.
En juillet-août, location à la semaine privilégiée à partir du samedi.